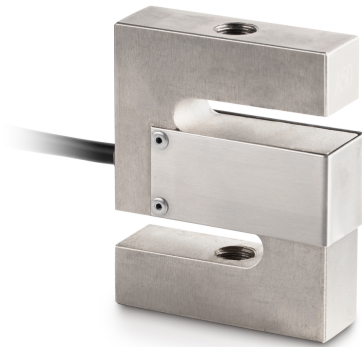


KERN CS 200-3Q1

KERN

Célula de medición "S" de 6 conductores de acero niquelado para mediciones de fuerza y masa



Célula de pesaje - Resistencia de entrada - varianza	20 Ω
Célula de pesaje - Resistencia de salida - varianza	3 Ω
Rango de medición fuerza [Max] (N)	2 kN
Direcciones de la fuerza	tracción compresión

Homologación

Marca CE	✓
----------	---

Diseño

Forma constructiva	Célula de forma "S"
Dimensiones (A×P×A)	80×62,1×19 mm
Material	acero, niquelado
Longitud del cable	5 m
Montaje - aplicación de fuerza	Agujero roscado M12
Montaje - disipación de fuerzas	Agujero roscado M12

Funciones

Protección IP - unidad completa	IP67
---------------------------------	------

Condiciones medioambientales

Temperatura ambiental [Min]	-10 °C
Temperatura ambiental [Max]	40 °C
Temperatura de almacenamiento [Min]	-30 °C
Temperatura de almacenamiento [Max]	70 °C

Embalaje y envío

Lectura fuerza [d] (N)	1 d
Dimensiones del embalaje (A×P×A)	250×155×60 mm
Peso neto	0,78 kg
Método de envío	Servicio de paquetes
Peso neto aprox.	0,80 kg
Peso bruto aprox.	0,90 kg
Peso de envío	0,899 kg

Servicios

Número de artículo para calibración DAkkS (fuerza de tracción)	963-162V
Número de artículo para calibración DAkkS (fuerza de compresión)	963-262V

Categoría

Marca	Sauter
Categoría de producto	Célula de medición
Grupo de producto	Célula de pesaje/de carga
Familia de productos	CS Q1

Sistema de medición

Campo de pesaje [Max]	200 kg
Conexión de la célula de pesaje	6 conductores
Célula de pesaje OIML clase	C3
Célula de pesaje - Resolución (calibrable)	3000 e
Célula de pesaje - Valor característico - nominal	2 mV/V
Célula de pesaje - Valor característico - desviación	0,002 mV/V
Célula de pesaje Y-valor	10000
Célula de pesaje - Error combinado	0,017%
Célula de pesaje - Carga muerta [Min] (%)	0%
Aplicaciones de medición	fuerza masa
Célula de pesaje - Resistencia de entrada - nominal	400 Ω
Célula de pesaje - Resistencia de salida - nominal	350 Ω
Célula de pesaje - Resistencia de aislamiento - [Min]	5000 M Ω
Célula de pesaje - Tensión de alimentación recomendada [Min]	10 V
Célula de pesaje - Tensión de alimentación recomendada [Max]	15 V

KERN CS 200-3Q1



Célula de medición "S" de 6 conductores de acero niquelado para mediciones de fuerza y masa

Número de artículo para calibración DAkkS (fuerza de tracción/fuerza de compresión)	963-362V
---	----------

Pictogramas

STANDARD



OPTION

